



循道衛理聯合教會
亞斯理衛理小學
Asbury Methodist Primary School



深港校長論壇2015

「空間」，讓學生的學，更精彩
老師的教

循道衛理聯合教會 亞斯理衛理小學
林德育校長

以生為本
以愛聯繫

啟發潛能
榮神益人



循道衛理聯合教會
亞斯理衛理小學
Asbury Methodist Primary School



緣起

一幅圖
一句話
一本書

以生為本
以愛聯繫

啟發潛能
榮神益人



循道衛理聯合教會
亞斯理衛理小學
Asbury Methodist Primary School



Teacher at the beginning
of the school year

學
期
初



Teacher at the end
of the school year

學
期
末



以生為本
以愛聯繫

啟發潛能
榮神益人



循道衛理聯合教會 亞斯理衛理小學 Asbury Methodist Primary School



老師的角色 (基本篇)

跟ROSIE包補到你考5**

1 補習名師

“Let”後面保持動詞的原型“Go”

2 補習

當然不是！傻豬！

我父母離婚了，是不是因為我？

3 社工

她偷了我的筆 我沒有

4 私家偵探

5 調解專員

請停手

6 防暴警察

嘩嘩嘩！班會舞！

7 收數佬

陳大，書公子表現非常理想，(下刪100字)但是……(真正重點)

8 客戶服務員

9 字跡鑒別專家

MissRosieRabbitie

老師的角色 (進階篇)

我奶奶對我很差，我老公呢……(下刪N字)

10 (家長的) 心理醫生

Open Day

11 設計師 (平面及立體)

把新聞稿發給記者

這是活動Roundup

12 公關 (新聞稿和活動)

我不夠QUOTA，假點化！

30分鐘給我吃完

13 領袖 (交流團)

14 懲教署職員

15 經紀/推銷員

16 清潔嚟嚟

17 防治蟲鼠隊

18 裸母 (節假至所有學生離開)

MissRosieRabbitie

老師的角色 (高階篇)

典禮

19 主持/司儀

Q&A

20 行政人員 (申請FUNDING)

21 秘書 (會議記錄)

入學送書包!

22 廣告設計師 (吸引新生)

Fixed~

23 維修師傅 (主力維修打印機)

24 導演 (校園電視)

25 買手 (學生禮物)

26 萬能IT人 (懂得所有IT工作)

27 歌神 (唱校歌)

MissRosieRabbitie

這些都只是基本中的基本。

基本上，老師不時也需要擔當以上角色。我做得最多，當然是11啦(和14)!

如果你也有以上功能就更無敵啦!

以生為本
以愛聯繫

啟發潛能
榮神益人



循道衛理聯合教會
亞斯理衛理小學
Asbury Methodist Primary School



菜根譚

「波浪兼天，舟中不知懼，
而舟外者寒心；
猖狂罵座，席上不知警，
而席外者咋舌」

以生為本
以愛聯繫

啟發潛能
榮神益人



循道衛理聯合教會
亞斯理衛理小學
Asbury Methodist Primary School



菜根譚

「故君子雖在事中，
心要超事外也。」

以生為本
以愛聯繫

啟發潛能
榮神益人



循道衛理聯合教會
亞斯理衛理小學
Asbury Methodist Primary School



君子雖在事中，

有否空間讓老師、學生能超事外也？

以生為本
以愛聯繫

啟發潛能
榮神益人



循道衛理聯合教會
亞斯理衛理小學
Asbury Methodist Primary School



讓教師自由

教人不教書

黃慶祥著

以生為本
以愛聯繫

啟發潛能
榮神益人



循道衛理聯合教會
亞斯理衛理小學
Asbury Methodist Primary School



為甚麼教師要自由？

為甚麼教師、學生要 空間呢？



以生為本
以愛聯繫

啟發潛能
榮神益人



循道衛理聯合教會
亞斯理衛理小學
Asbury Methodist Primary School



N世代學生應具備的能力

1. **蜘蛛學**：蜘蛛的網像網際網絡(Internet)一樣四通八達，學生應該學蜘蛛一樣善用蜘蛛網，在網上來去穿梭，捕捉獵物(尋找資訊)。
2. **蚊子學**：蚊子四處吸血做為產卵時養分，有創意的學生也應該四處吸收新知，做為創意發展的元素。



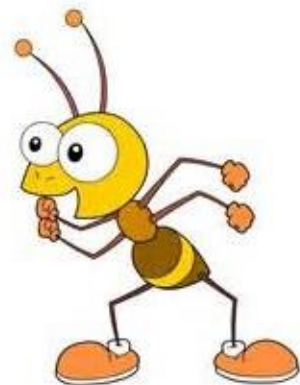
以生為本
以愛聯繫

啟發潛能
榮神益人



N世代學生應具備的能力

- 3. 蜜蜂學**：蜜蜂懂得採蜜和儲存，學生應該學習蜜蜂懂得創造、累積和管理財富。
- 4. 蝴蝶學**：蝴蝶即使有個醜陋的過去，但是經過一番改造，也能擁有美麗的外表，學生應該學習蝴蝶打扮包裝和行銷自己。
- 5. 蟑螂學**：蟑螂擁有在逆境中也能生存下來的能力，學生應該學習蟑螂對環境的適應能力，才能在弱肉強食的社會生存下去。



以生為本
以愛聯繫

啟發潛能
榮神益人



循道衛理聯合教會
亞斯理衛理小學
Asbury Methodist Primary School



明日世界學生應有的特質

1. 能思考
2. 能發問
3. 能創意
4. 能網絡
5. 能做自己
6. 能做世界

教育焦點

專注自己
關懷他人
理解世界

以生為本
以愛聯繫

啟發潛能
榮神益人



循道衛理聯合教會
亞斯理衛理小學
Asbury Methodist Primary School



不協調三世界

教學世界(單向單調)

教室、講台、粉筆、板書、教科書、背書、考試、作業
成績、及格、不及格、標準答案、對不對、投影片、老師教、
學生學、老師問、學生答、框住學生思想、框住學生潛能。

生活世界(多元活潑)

用電子郵件、即時訊息、
聊天室與朋友線上溝通，
用網路發掘自己的興趣，
用網路線上自我學習，
用新媒體靈活表達自我，
用虛擬實境玩遊戲，
用手機聊天、拍照、分享，
用電影、音樂、電玩、玩
具、動漫畫等來分享全球
流行文化。

我要飛，
別鎖我！

工作世界(多向變化)

數位化、全球化、多變遷、
多面向，需要有面對改變、
多元知能、彈性多工、跨域
合作、問題解決、獨立決策、
終身自我學習等新知識技能。

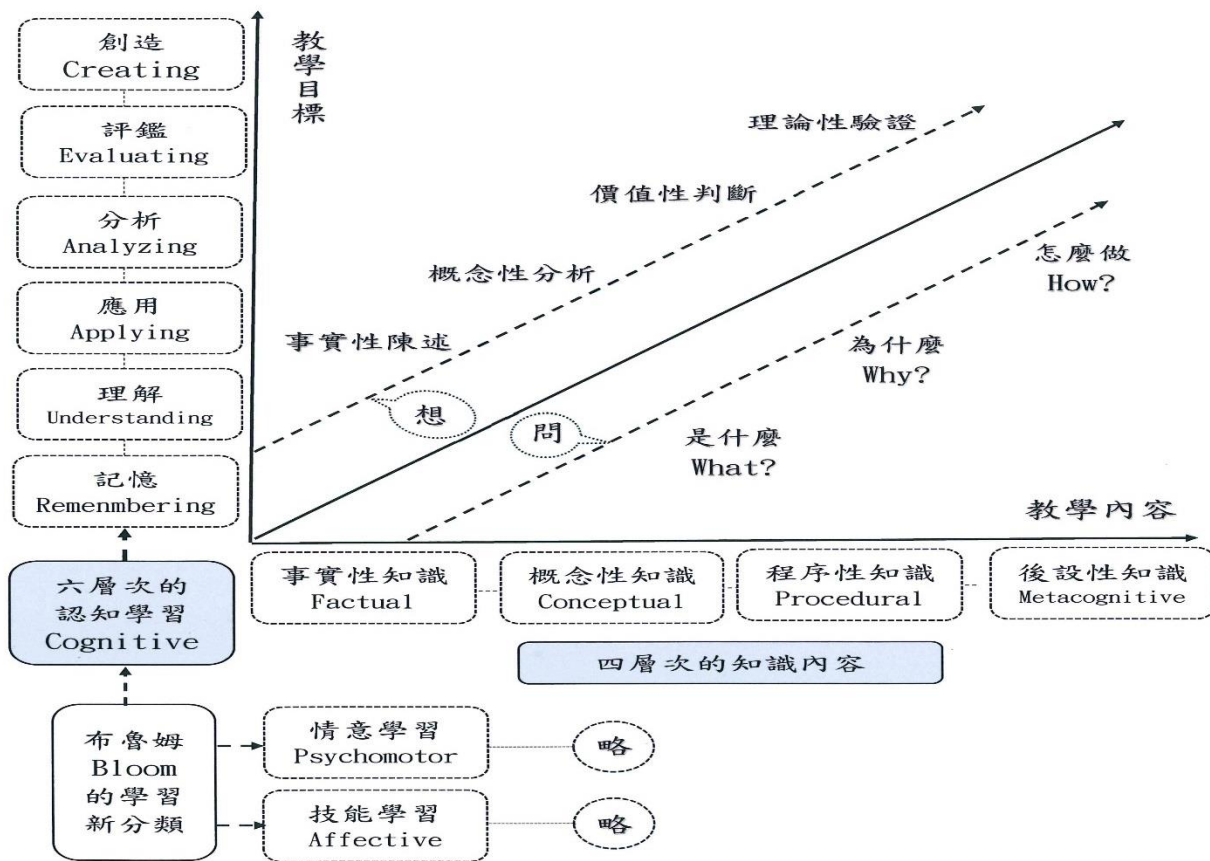


以生為本
以愛聯繫

啟發潛能
榮神益人



循道衛理聯合教會 亞斯理衛理小學 Asbury Methodist Primary School



以生為本
以愛聯繫

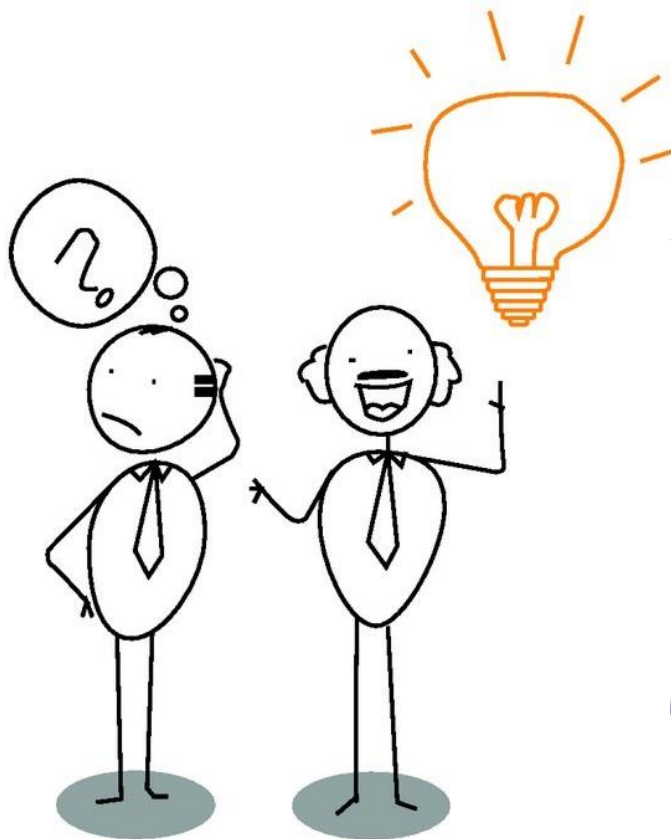
啟發潛能
榮神益人



循道衛理聯合教會
亞斯理衛理小學
Asbury Methodist Primary School



空



問

以生為本
以愛聯繫

啟發潛能
榮神益人



循道衛理聯合教會
亞斯理衛理小學
Asbury Methodist Primary School



我可以做甚麼



以生為本
以愛聯繫

啟發潛能
榮神益人



循道衛理聯合教會
亞斯理衛理小學
Asbury Methodist Primary School



為教師、學生 創造空間



以生為本
以愛聯繫

啟發潛能
榮神益人



循道衛理聯合教會
亞斯理衛理小學
Asbury Methodist Primary School



創造空間：

- 一. 學校層面
- 二. 教師層面
- 三. 學生層面



以生為本
以愛聯繫

啟發潛能
榮神益人

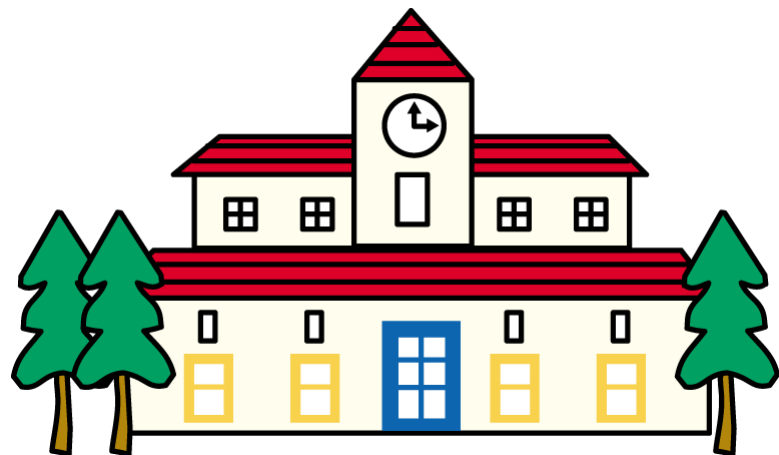


循道衛理聯合教會
亞斯理衛理小學
Asbury Methodist Primary School



一. 學校層面：

- (1) 焦點推行
- (2) 校外支援
- (3) 發展科技



以生為本
以愛聯繫

啟發潛能
榮神益人



循道衛理聯合教會
亞斯理衛理小學
Asbury Methodist Primary School

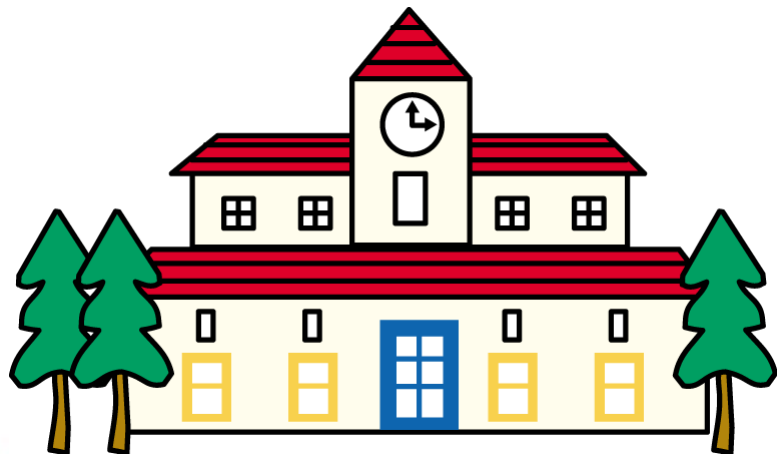


學校層面：1. 焦點推行

1.1 學校目標

1.2 學校課程

1.3 學生表現



以生為本
以愛聯繫

啟發潛能
榮神益人

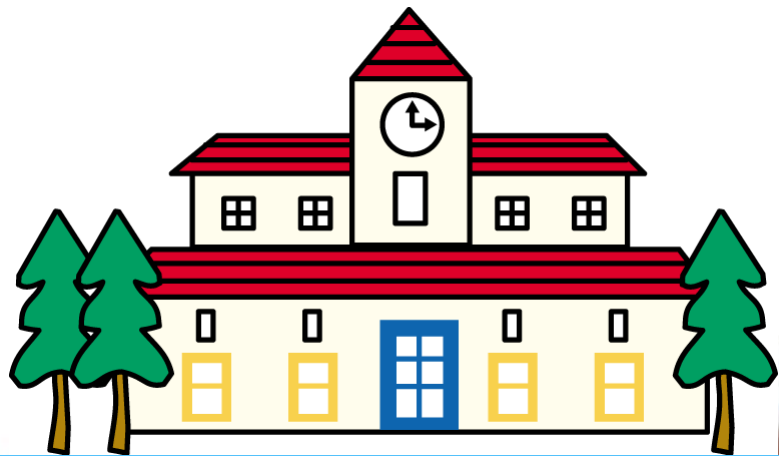


循道衛理聯合教會
亞斯理衛理小學
Asbury Methodist Primary School



學校層面：1. 焦點推行

有加
必定要有
有減



以生為本
以愛聯繫

啟發潛能
榮神益人



循道衛理聯合教會
亞斯理衛理小學
Asbury Methodist Primary School

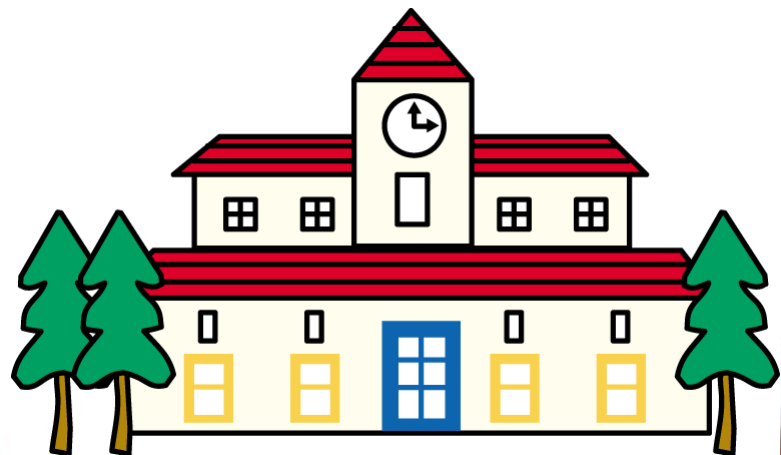


學校層面：2. 校外支援

2.1 學校發展

2.2 課程整合

2.3 課外活動



以生為本
以愛聯繫

啟發潛能
榮神益人



循道衛理聯合教會
亞斯理衛理小學
Asbury Methodist Primary School

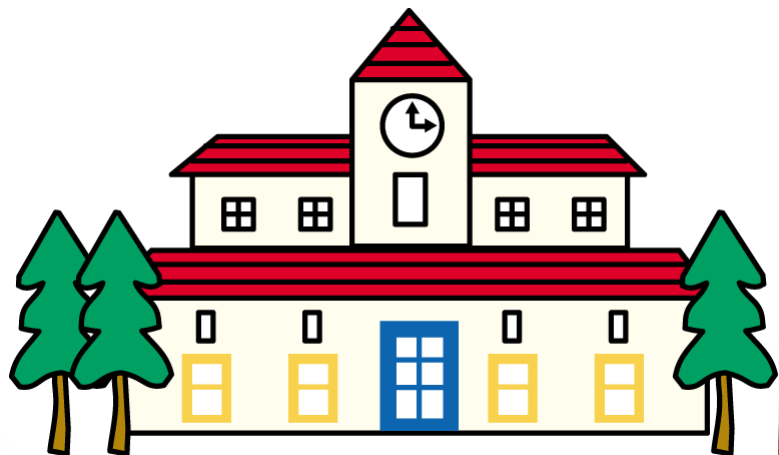


學校層面：3. 發展科技

3.1 點名系統

3.2 溝通系統

3.3 文件傳遞



以生為本
以愛聯繫

啟發潛能
榮神益人



循道衛理聯合教會
亞斯理衛理小學
Asbury Methodist Primary School



二. 教師層面：

1. 焦點教學
2. 化繁為簡
3. 時間寶貴



以生為本
以愛聯繫

啟發潛能
榮神益人



循道衛理聯合教會
亞斯理衛理小學
Asbury Methodist Primary School



教師層面：1. 焦點教學

1.1 教甚麼？

1.2 如何教？

1.3 如何學？



以生為本
以愛聯繫

啟發潛能
榮神益人



循道衛理聯合教會
亞斯理衛理小學
Asbury Methodist Primary School



教師層面：2. 化繁為簡

2.1 少開會

2.2 少重複

2.3 重精簡



以生為本
以愛聯繫

啟發潛能
榮神益人



循道衛理聯合教會
亞斯理衛理小學
Asbury Methodist Primary School



教師層面：3. 時間寶貴

3.1 準時

3.2 準備

3.3 送時間



以生為本
以愛聯繫

啟發潛能
榮神益人



循道衛理聯合教會
亞斯理衛理小學
Asbury Methodist Primary School



三. 學生層面：

1. 做功課的空間
2. 進行課外活動的空間
3. 玩樂的空間



以生為本
以愛聯繫

啟發潛能
榮神益人



循道衛理聯合教會
亞斯理衛理小學
Asbury Methodist Primary School



願在我們的小天地裏

創造

我們的空間

讓

我們的教育

呈現新景象：培育明日的人才

以生為本

以愛聯繫

啟發潛能

榮神益人

結語



循道衛理聯合教會
亞斯理衛理小學
Asbury Methodist Primary School



Teacher at the beginning
of the school year

學
期
初



Teacher at the end
of the school year

學
期
末



以生為本
以愛聯繫

啟發潛能
榮神益人



循道衛理聯合教會
亞斯理衛理小學
Asbury Methodist Primary School



存在



以生為本
以愛聯繫

啟發潛能
榮神益人



循道衛理聯合教會
亞斯理衛理小學
Asbury Methodist Primary School



歡迎交流分享：
林德育校長

tylam@asbury.edu.hk

2742 9499 / 9478 3597



以生為本
以愛聯繫

啟發潛能
榮神益人



亞斯理衛理小學

Asbury Methodist Primary School



多謝

以生為本 以愛聯繫 啟發潛能 榮神益人