

Programme for Leadership Enhancement
for
Serving Vice-Principals 2023-24

commissioned by the Education Bureau, HKSAR

Mr. CHAN Wai-leong
Assistant Principal
Yuen Long Public Secondary
School

Ms. LAW Shui-chee Annie
Vice Principal
The Methodist Church
HK Wesley School

Mr. NGAI Hon-fung
Assistant Principal
Ling Liang Church Sau Tak Primary
School

Wofoo Social Enterprises Limited

Programme Schedule (A2: Attachment Programme)

Date	Session
14.3.2024	1st Visit - 和富社會企業 (Wofoo Social Enterprises Ltd.)
10.4.2024	2nd Visit - 蒲窩青少年中心
23.4.2024	3rd Visit - 李宗德小學 (W F Joseph Lee Primary School)
7.5.2024	4th Visit - 身心型造所 (WELLNESS HUB)
17.5.2024	5th Visit - 總結會議
28.5.2024	6th Visit - 廣州南沙 <ol style="list-style-type: none"><li data-bbox="625 915 1541 958">1. 利民實業有限公司 (Raymond Industrial Limited)<li data-bbox="625 969 1329 1013">2. 民心港人子弟學校 (MINXIN School)

1st Visit: 和富社會企業 (Wofoo Social Enterprises Ltd.)



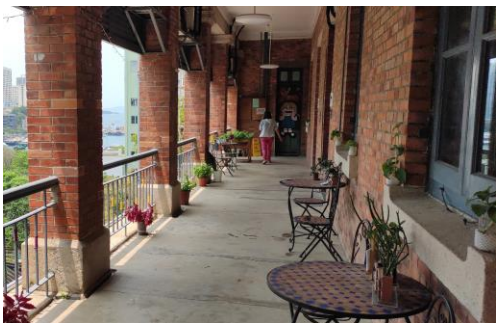
和富社會企業由李宗德博士於1997年創辦，是一個為社會各界提供多元化及創新服務的協作平台，秉持「人和家富，民和國富」的信念，致力凝聚社會多方面資源，提供優質及與時並進的社會服務。

和富的服務範疇涵蓋社會多個層面，其中七大核心服務包括：

1. 健康及保健
2. 環保及可持續發展
3. 社會倡議及創業
4. 家庭及兒童發展
5. 教育
6. 青年發展
7. 體育運動。



2nd Visit: 蒲窩青少年中心



作為青少年的**第二個家**，蒲窩致力提供**安全環境**，讓青少年**發揮創意**，鼓勵他們作**多元發展**、**探索生命價值**及**回饋社會**。我們積極拓展空間及機會，讓青少年**擴闊視野**、**提升技能**，培養他們成為**尊重自己**、**關心他人**、**充滿自信**及**具責任感**的人。



宗旨

- ❑ 自我尊重 Self-Respect
- ❑ 積極參與 Participation
- ❑ 多元途徑 Alternative
- ❑ 創作能力 Creativity
- ❑ 教育培訓 Education



2nd Visit: 蒲窩青少年中心



3rd Visit: 蒲窩青少年中心



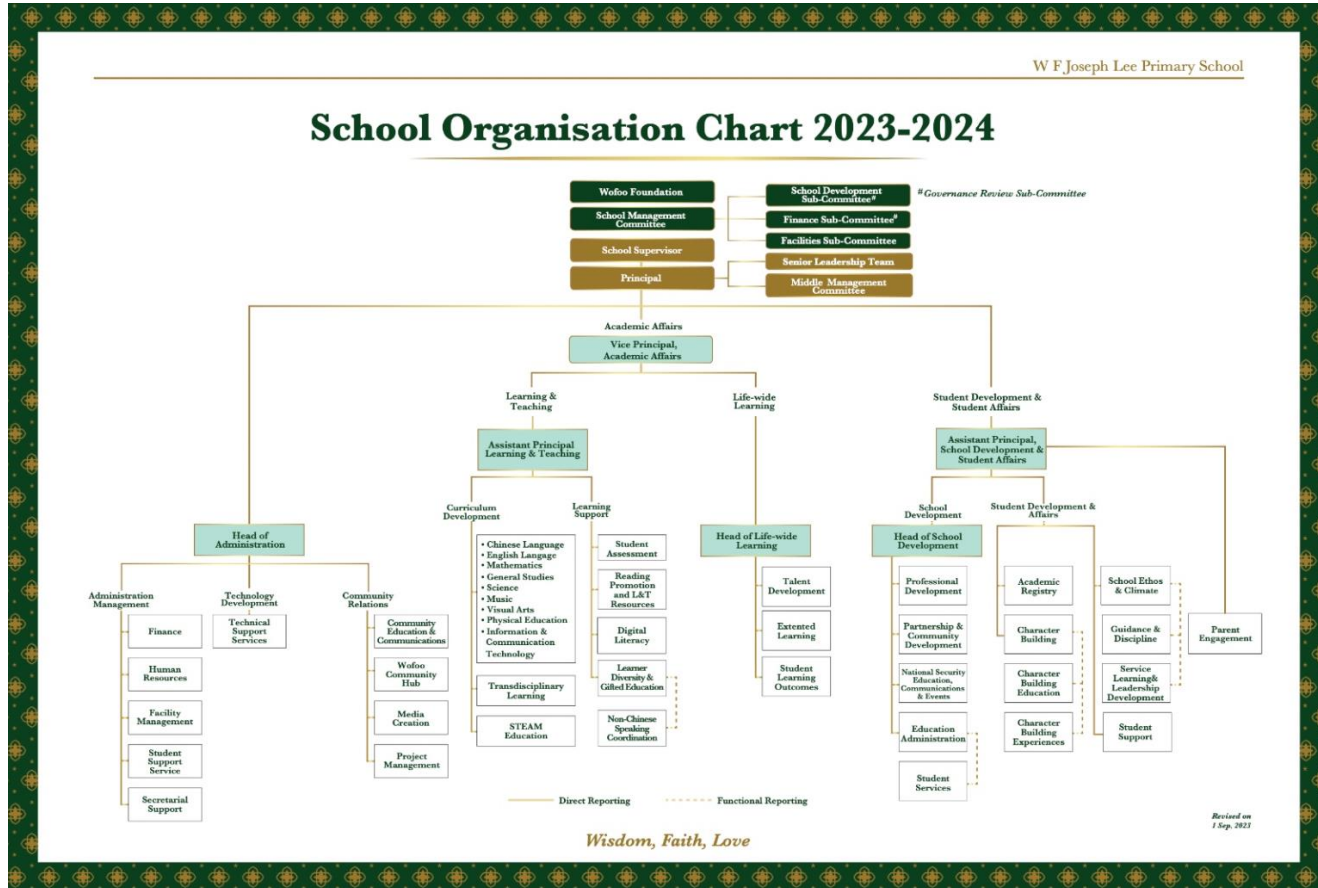
3rd Visit: 李宗德小學 (W F Joseph Lee Primary School)

和富慈善基金李宗德小學是一所由政府直接資助的全日制學校，位於天水圍。學校創辦人李宗德博士曾獲頒金紫荊星章和聖約翰官佐勳銜太平紳士，於一九九七年五月創立和富慈善基金，李博士懷著「**培育年幼，關顧長者，建設更美好的香港**」的抱負，將和富社會企業的工作推向前線，藉以回饋社會。



為了響應教育改革的號召，貫徹落實「**培育青年**」的理念，和富慈善基金於二零二零年成功申辦一所政府直接資助的小學。我們深信教育從小做起的重要，以直接資助的模式運作，讓學校在**課程設計、教學語言、招收學生**等各方面有較大的自由度。

3rd Visit: 李宗德小學 (W F Joseph Lee Primary School)



3rd Visit: 李宗德小學 (W F Joseph Lee Primary School)

Vision, Values & Mission

Vision

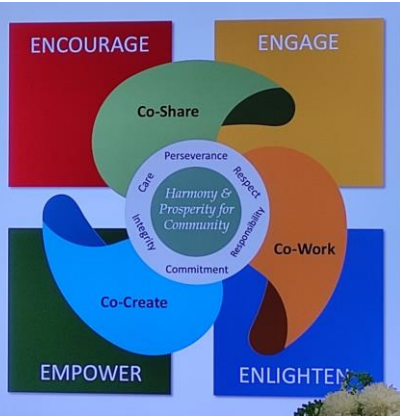
- Promoting harmony and prosperity in the community

Values

- Care, respect, integrity, responsibility, commitment, and perseverance

Mission

- WCH serves the community with collaboration, sharing and creating synergy to drive meaningful impact. Our missions can be summarised into 3 "co-"; "co-share", "co-work", "co-create" and 4 "e"; "engage", "enlighten", "empower" and "encourage".



Global Connections

China

寧波市海曙中心小學 浙江金華市丹溪小學

杭州二中白馬湖學校

KOREA

Soongduk Elementary School

JAPAN

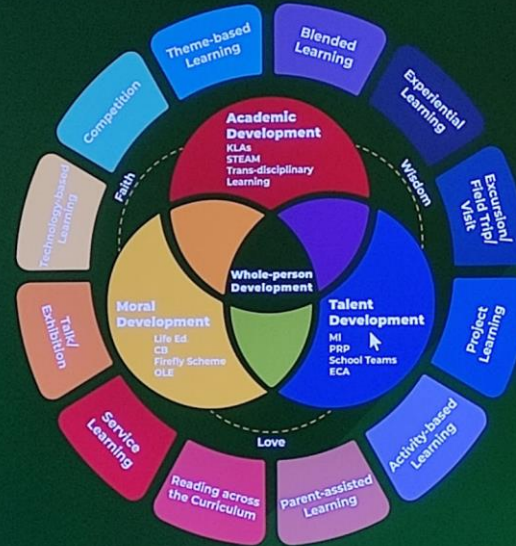
Numazaki Elementary School
Midorina Gakuen School

HONG KONG

W F Joseph Lee Primary School



Curriculum Framework



Good Characters

Healthy Lifestyle

Academic Knowledge

Chinese Language
English Language
Mathematics
General Studies
Science
ICT
Music
PE
VA

Language Skills

Biliteracy and Trilingualism

9 Generic Skills

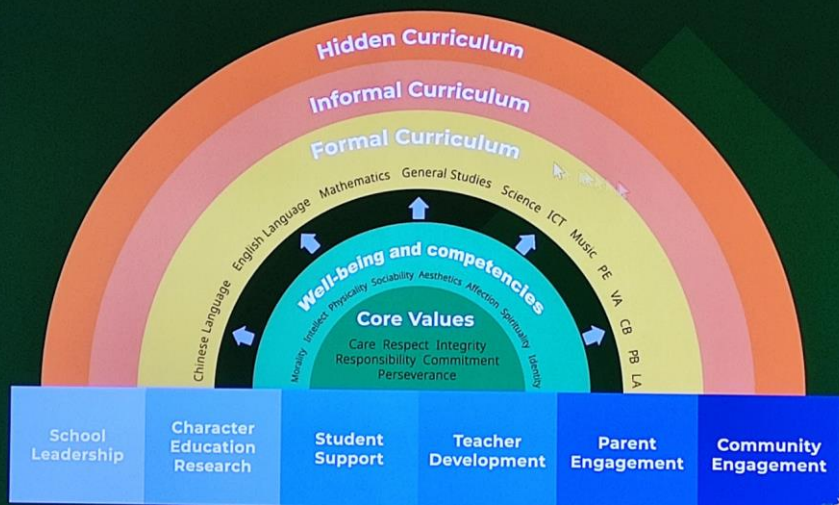
Collaboration Skills
Communication Skills
Creativity
Critical Thinking Skills
IT Skills
Numeracy Skills
Problem-solving Skills
Self-management Skills
Study Skills

Habit of Reading

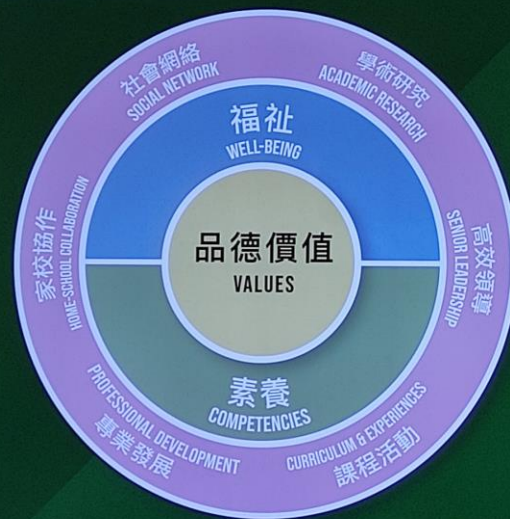
National Identity

3rd Visit: 李宗德小學 (W F Joseph Lee Primary School)

Framework of Character Building



Wofoo CB Framework



3rd Visit: 李宗德小學 (WF Joseph Lee Primary School)

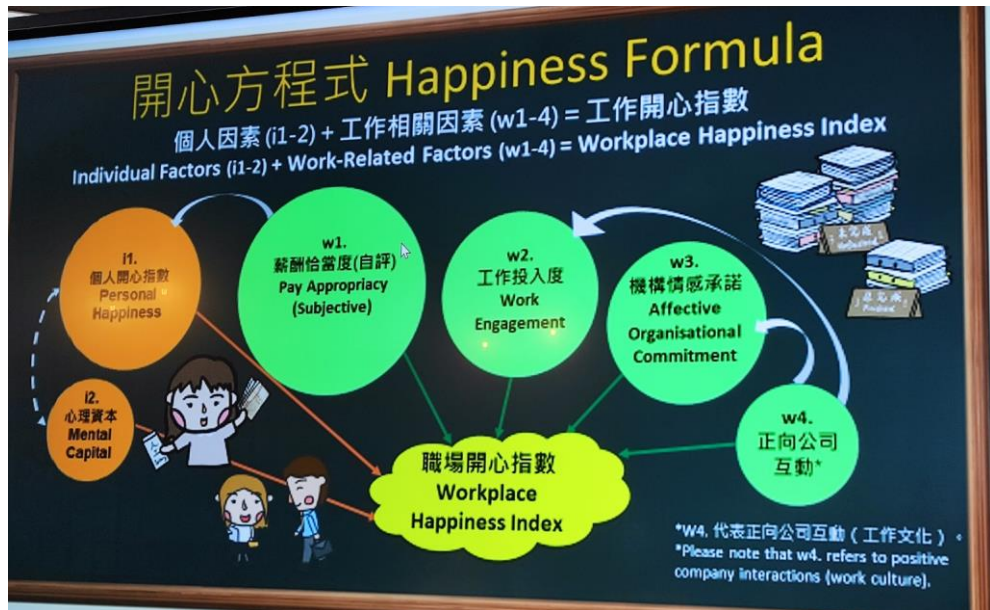


4th Visit: 身心型造所 (WELLNESS HUB)



WELLNESS HUB身心型造所為在職人士創建身心靈綠洲，透過一站式預防及基礎健康服務，包括非入侵性的快速評估和多元化工作坊，讓參加者按照喜好及需要制訂專屬的身心健康旅程，同時認識和分享健康資訊，進一步完善生活模式！重點項目包括「簡一種心活」、「身心達仁」等。

4th Visit: 身心型造所 (WELLNESS HUB)



School VR Consultancy Program

[Whole-School Approach] - Kindergarten, Primary Schools
 [Students Approach] - Secondary Schools, HKAGE

HOLISTIC HEALTH UNDERSTANDING

- Design-Thinking Sessions
- Parents & Professional Training
- Staff Wellness Club
- Educational Toolkits
- School Guidance Support and related Professionals Evaluation / Support
- Tailor-made Health & Wellness School Plans
- Curriculum & Program Development
- Community Network

5th Visit: 總結會議



- 與合作機構分享再不同活動中所得到的感受和所思所想。
- 透過認識不同機構、學校、和社福單位的機構管理文化，領袖管治策略和發展方向，進一步了解「改變管理」和員工發展策略的真實操作技巧。
- 進一步探討如何運用企業文化的市場管治策略，去更有效營運學校各方面的管理問題和處境。

鳴謝

- ❑ 和富社會企業 (Wofoo Social Enterprises Ltd.)
- ❑ 蒲窩青少年中心
- ❑ 和富慈善基金李宗德小學 (W F Joseph Lee Primary School)
- ❑ 身心型造所 (WELLNESS HUB)
- ❑ 利民實業有限公司 (Raymond Industrial Limited)
- ❑ 民心港人子弟學校 (MINXIN School)
- ❑ 香港教育大學