

# Professional Sharing(21-22)



導師：Dr. Lu

學員：陸蕙雯副校長、王慧賢副校長、文秀霞副校長

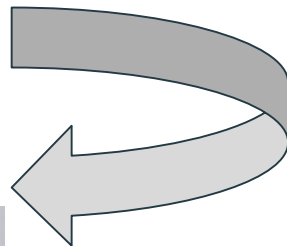
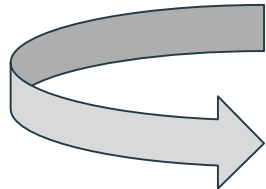
## Service Visit to Blue House (31-5-22)



## Service Visit to FOOD-CO & GOODS-CO / Community Pharmacy (9-6-22)



## Service Visit to Career Sparkle (17-6-22)



核心價值	
展真誠 get things done (make a difference)	敢創新 (Open new horizons)
信自主 (Make Good Partners)	行公義 (are evidence based & outcomes focused)

## 以德潤才的躬行者 Ethical Enables (EE)

樹立以德修身的典範，實踐價值觀

不善於**傳承**，創新就沒有基礎；  
不善於**創新**，傳承就缺乏動力。

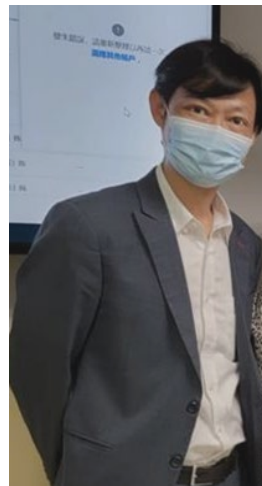
萬事都互相效力

作為領袖不要忘記初心

Leaders as Role Model



Josephine Lee (CEO)



Cooke (Deputy CEO)

博學啟思的建築者  
Versatile Architects (VA)

- ← 各自發揮長處
- 人才匯集 ← 製造成功經驗
- ← 從錯誤中學習

互相了解

彼此信任



以德潤才的躬行者  
Ethical Enablers (EE)

- ← 建立團隊合作
- 營造文化 ← 組織策略計劃
- ← 凝聚歸屬感

尊重聆聽

開放接納



高瞻遠矚的創建者  
Visionary Edupreneurs (VE)

- ← 配合社會需要
- 承傳創新 ← 累積豐富經驗
- ← 不斷嘗試創新

提升質素

追求卓越







反思：王慧賢副校長

應用於本校的策略：

## 1. 以德潤才的躬行者 Ethical Enables (EE)

以身作則

毋忘初心

全體老師認同學校的價值觀及發展方向

(例如：關注事項)

反思：王慧賢副校長

應用於本校的策略：

## 2. 博學啟思的建築者Versatile Architects (VA)

創新的學習活動(例如:跨學科活動)

鼓勵同事勇於嘗試不同的工作(例如:工作意願表)

鼓勵同事參加培訓及內部晉升(傳承文化)



反思：王慧賢副校長

應用於本校的策略：

### 3. 高瞻遠矚的創建者Visionary Edupreneurs(VE)

了解學生的需要，多行一步(例如：學生議會)

與時並進(stem, 國安教育, 生涯規劃等)

問責vs接納改進(反思→修訂→優化)

反思：陸蕙雯副校長

## 創新錦囊 1 博學啟思的建築者

### 行政先行：教育行政領導創新

面對疫情與動盪，學校課程與活動、學生學習與生活、教師教學與專業成長、家校溝通、師生關係等，如何整調態度去面對種種挑戰？



找新的運作模式，改善舊有的慣性思維。

修正現有政策，學校行政、課程與教學模式要創新求變。

反思：陸蕙雯副校長

## 創新錦囊 2 以德潤才的躬行者

### 教師同行：學校課程教學創新

面對線上教學、實體教學或混成教學，教師透過實體教授及各種資訊科技工具，能否實際幫助學生達到預期的學習成效？

找回教學的初心，教師安住自己的心，  
才能安住家長與孩子的心，危機也是轉機。



反思：陸蕙雯副校長

## 創新錦囊 3 高瞻遠矚的創建者

### 家長隨行：家校溝通模式創新

學校透過內聯網、手機即時訊息或電子郵件等方法，讓家長清晰了解子女的學習進程和學業表現，能否充份促進家校的溝通？

重視與家長的情感交流與心理支持，要讓家長知道，  
在孩子的學習道路上，教師與家長是並肩同行的好夥伴。



## 反思：陸蕙雯副校長

### 創新錦囊 4 高瞻遠矚的創建者

#### 學生好行：學生學習模式創新

無論是什麼模式的教學形式，回到學習的本質，就是讓學生能產生學習的動機，願意打開心門，主動探究知識與解決問題的方法。

儘管世界動盪，教師都應常鼓勵學生找自己最喜歡、最擅長的事情，專注努力、堅持下去、發揮天賦，做出最好的自己。



## 學以致用 1 以德潤才的躬行者 Ethical Enables (EE)

- ❖ 實踐教育價值觀，**以身作則**
- ❖ 展現**專業誠信**，確保融入學校政策及課程



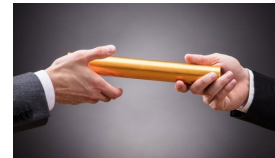
## 學以致用 2 博學啟思的建築者 Versatile Architects (VA)

- ❖ 為學生提供**最佳的學習機會**
- ❖ 加強各科組互相協作
- ❖ **培育教師**，推動學校發展

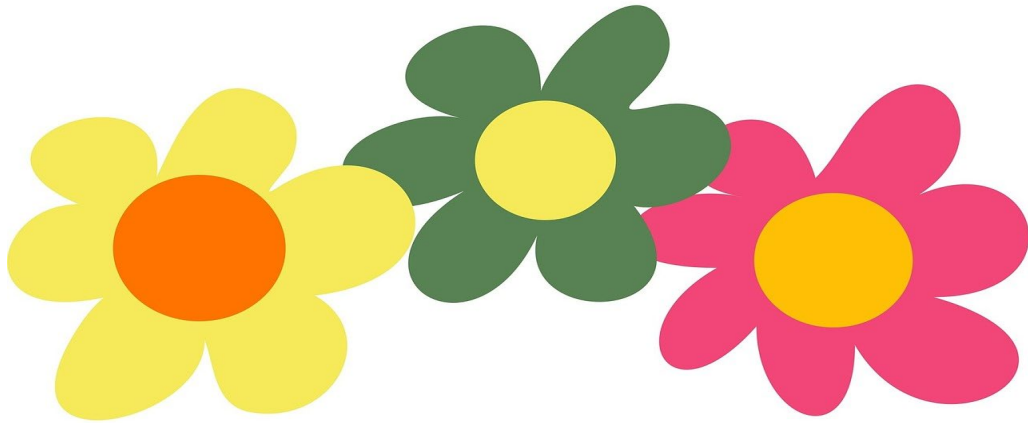


## 學以致用 3 高瞻遠矚的創建者 Visionary Edupreneurs(VE)

- ❖ 正向思維，鼓勵員工
- ❖ 重視**文化的傳承**，推動學校持續發展



# Thank You



# for your Kindness

*Josephine Lee (CEO)  
Cooke Cheung (Deputy CEO)*

*Can Tsang (Senior Manager)  
Tracy M.K. Lau (Service-in-charge)*

*Connie Ng (Senior Manager)  
Chui Kin Sum (Project Manager)  
Jasmine Kwan (Senior Service Manager)*

*ET Cheung (Senior Manager)  
Raymond Lee (Project Manager)  
Ng Wing Kit (Project Manager)*

*&*

*other staff in St. James' Settlement  
&*

*Dr. Lu Jia fang (EdUHK)  
Clement (EdUHK)*